

STEFNOV

4365, rue Robitaille
SHERBROOKE, QUÉBEC
TEL : (819) 820-1188, sans frais : 1-800-688-5990
www.stef.cc
DÉPARTAMENT D'ARCHITECTURE

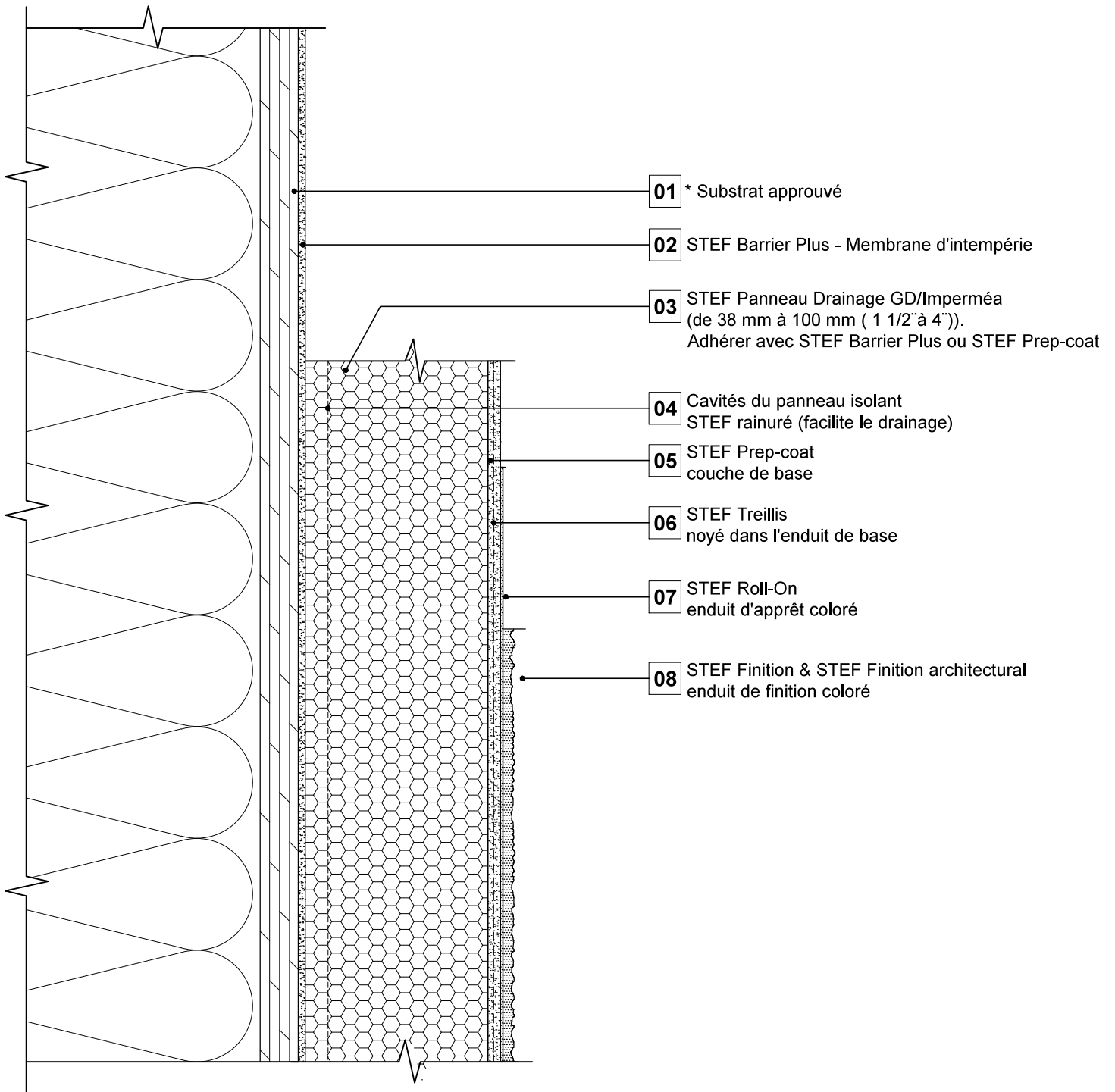
TYPE DE SYSTÈME:
GREEN SYSTEM PLUS

TITRE DU DESSIN:
**DESSIN DE LA
SECTION STANDARD**

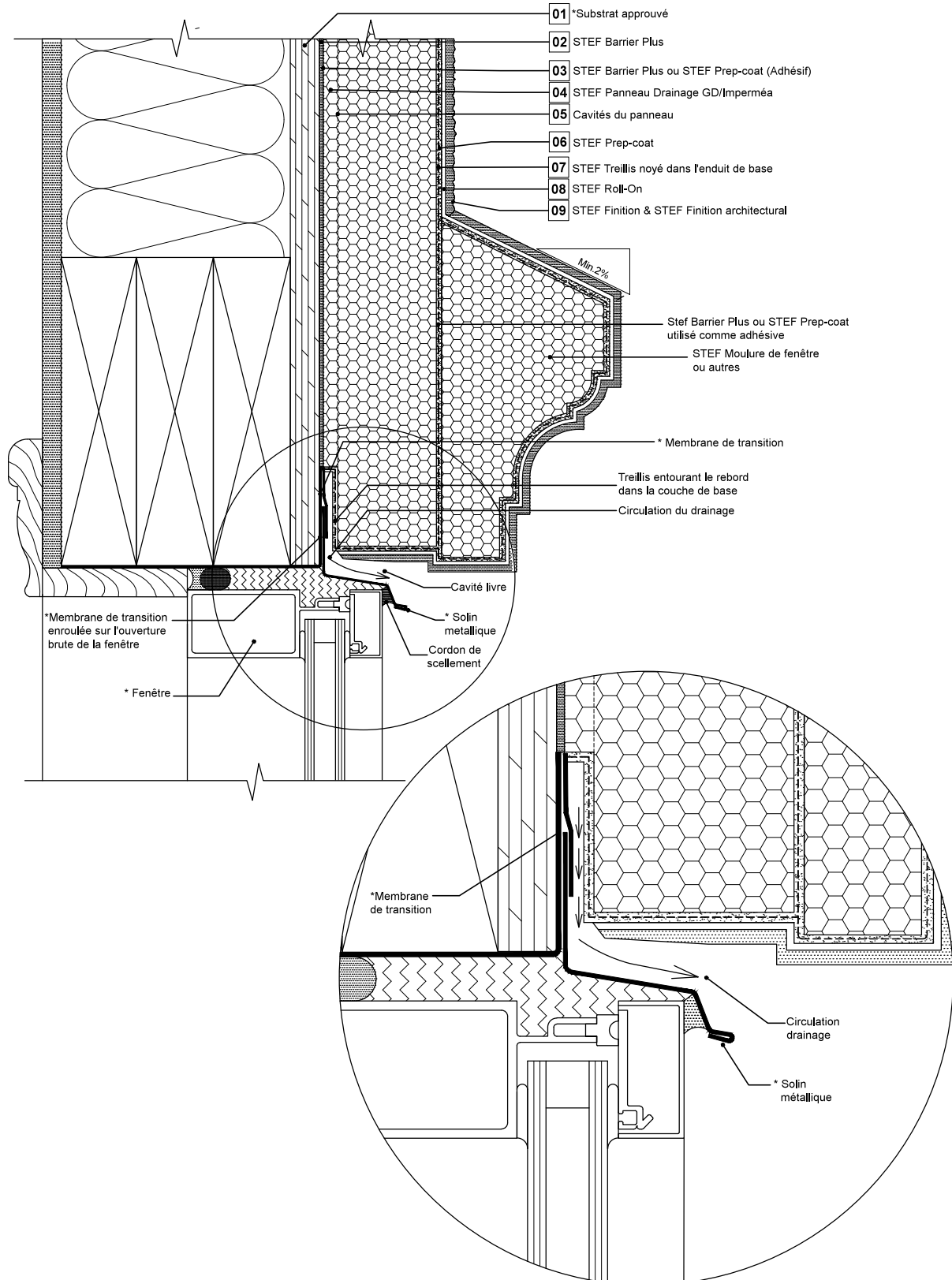
DESCRIPTION:
Système d'enduit SIFE à pression d'air équilibré qui incorpore une deuxième barrière de protection en conjonction avec les caractéristiques de drainage positives dans les rubans adhésifs. Intègre l'adhésif pour fixer les panneaux isolants au substrat.
Utilisé pour la construction commerciale.

REVISÉ: FÉV 2017
CRÉE: MARS 2008
VERSION: 001
SCALE: P-À-E

#: **STEF
A-1**



(* par autres)



STEFNOV

4365, rue Robitaille
SHERBROOKE, QUÉBEC
TEL : (819) 820-1188, sans frais : 1-800-688-5990
www.stef.cc

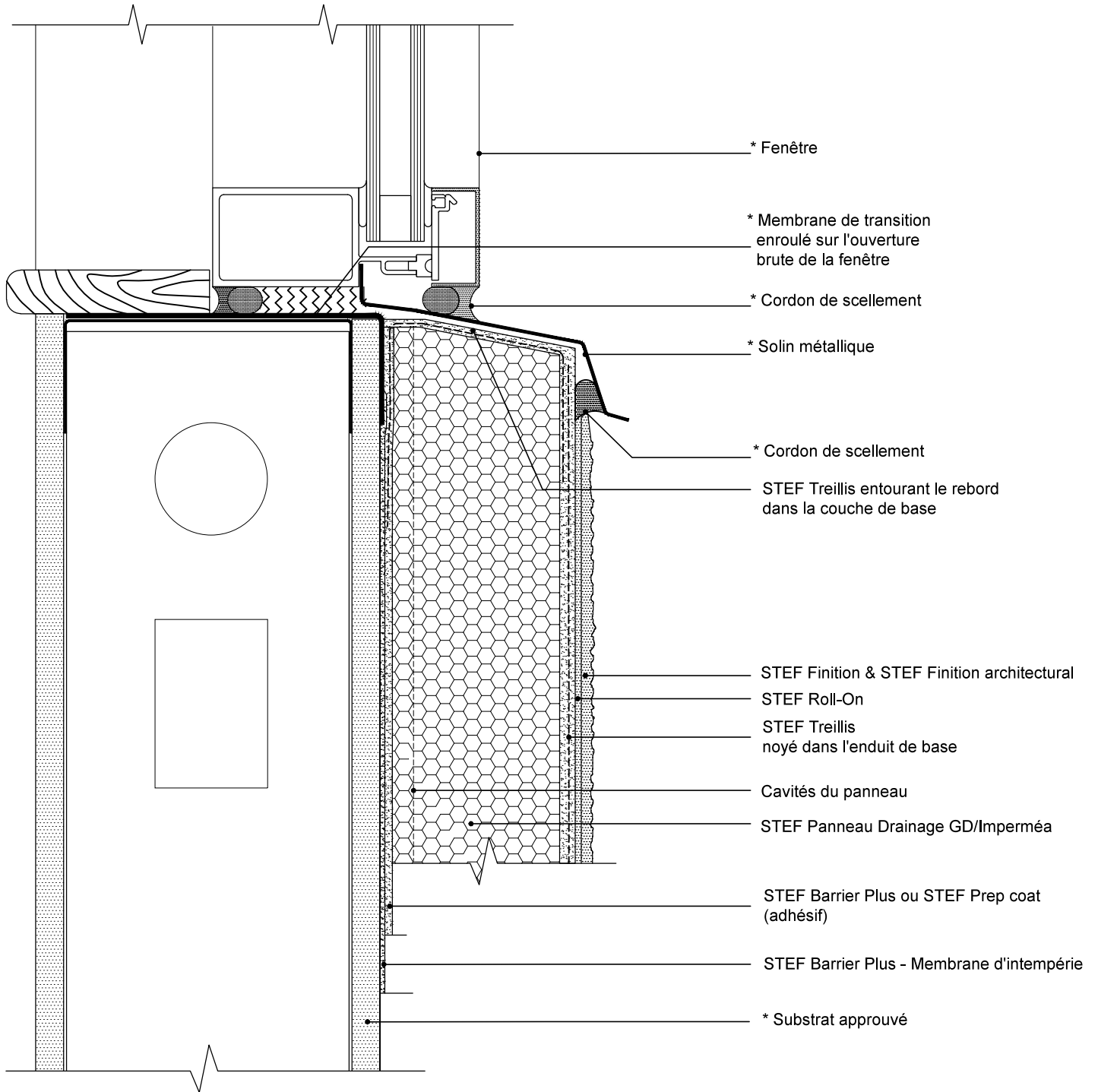
DÉPARTAMENT D'ARCHITECTURE

TYPE DE SYSTÈME:
GREEN SYSTEM PLUS

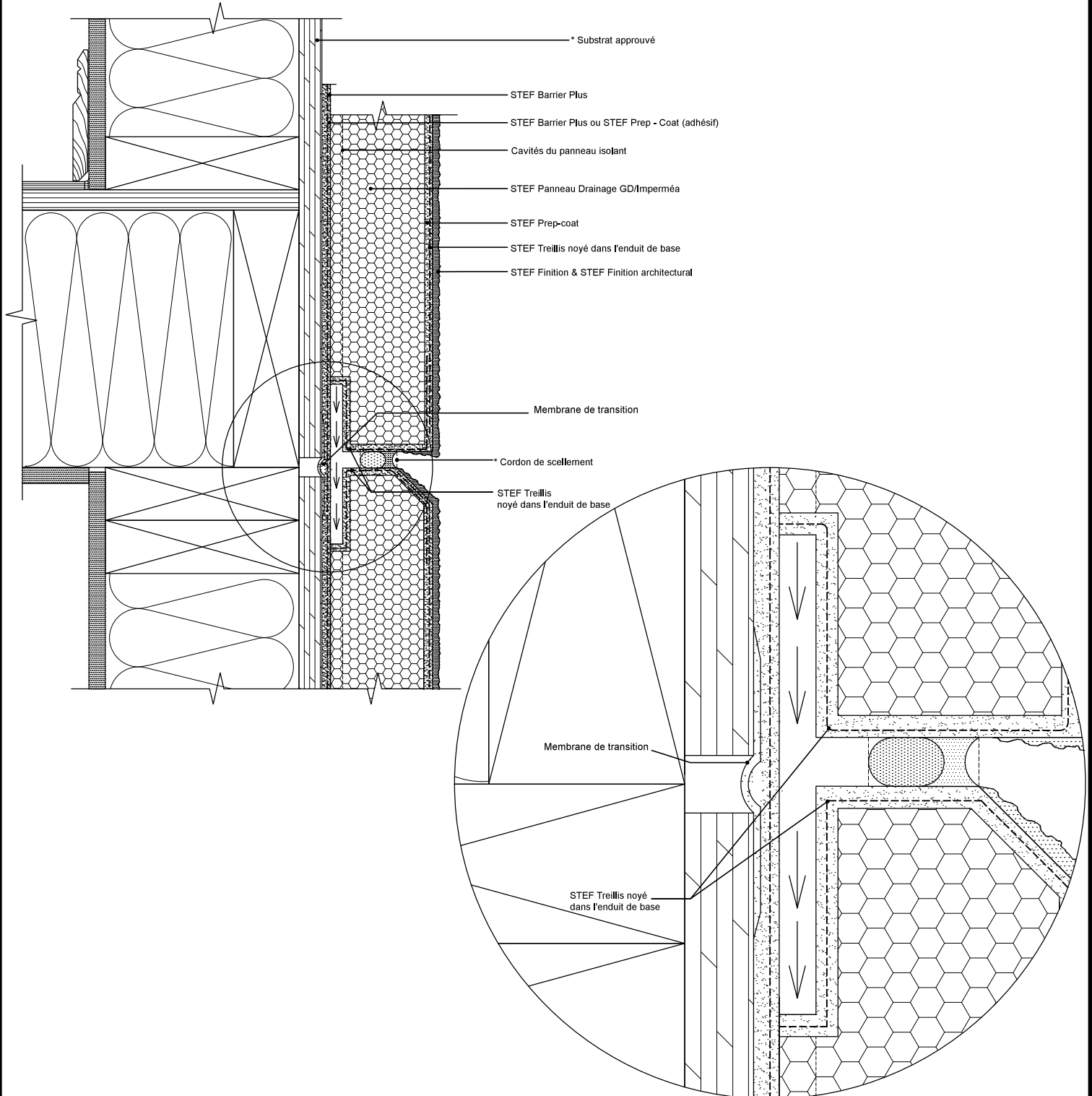
TITRE DU DESSIN:
**DESSIN DE SEUIL
DE LA FENÊTRE**

DESCRIPTION:
Système d'enduit SIFE à pression d'air équilibré qui incorpore une deuxième barrière de protection en conjonction avec les caractéristiques de drainage positives dans les rubans adhésifs. Intègre l'adhésif pour fixer les panneaux isolants au substrat.
Utilisé pour la construction commerciale.

REVISÉ:	FÉV 2017
CRÉE:	MARS 2008
VERSION:	001
SCALE:	P-À-E
#:	STEF A-3



(* par autres)



STEFNOV

4365, rue Robitaille
SHERBROOKE, QUÉBEC
TEL : (819) 820-1188, sans frais : 1- 800- 688 - 5990
www.stef.cc
DÉPARTAMENT D'ARCHITECTURE

TYPE DE SYSTÈME:
GREEN SYSTEM PLUS

TITRE DU DESSIN:

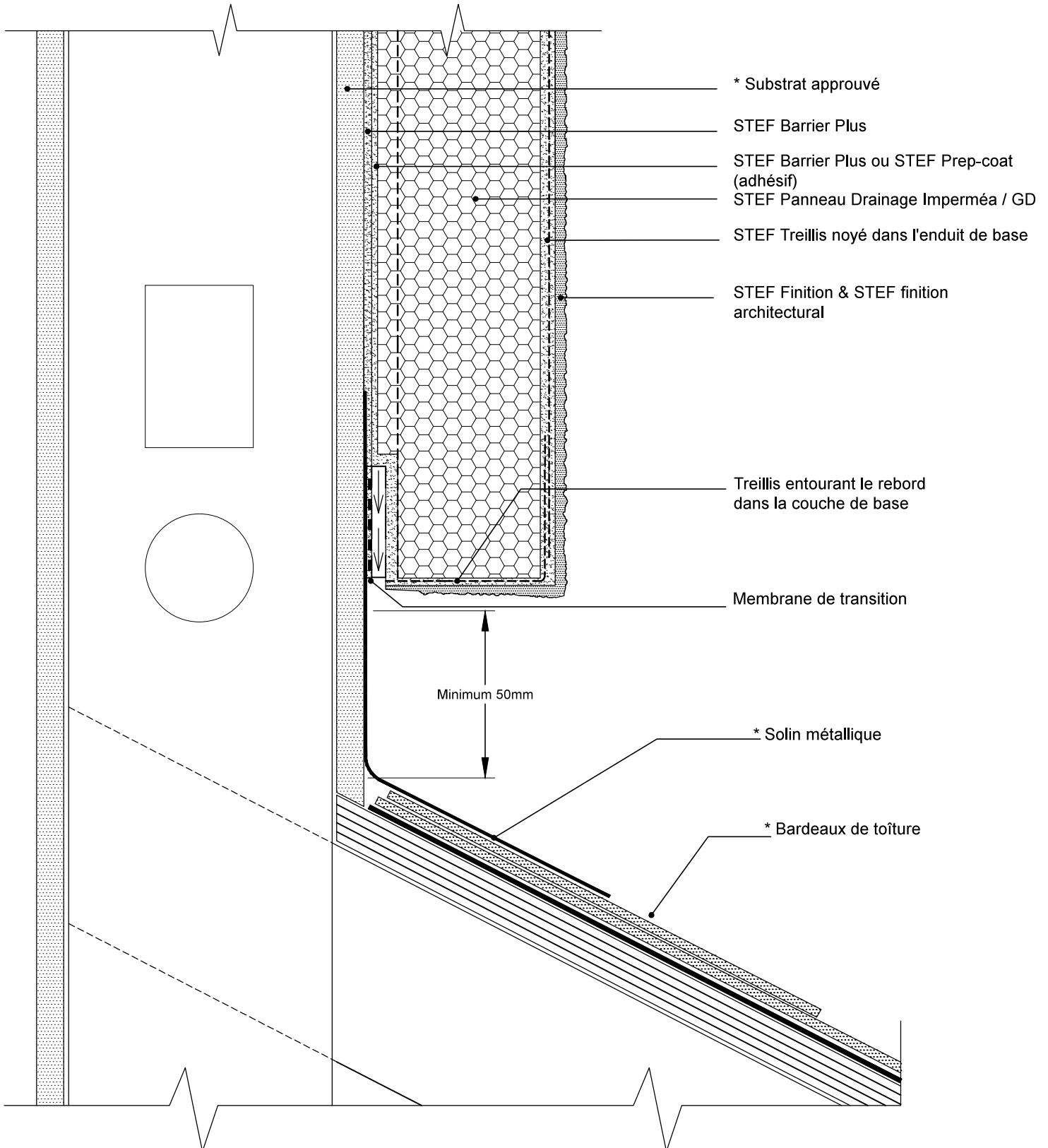
DESSIN DE JONCTION DE TOÎT ET MUR EN PENTE

DESCRIPTION:

Système d'enduit SIFE à pression d'air équilibré qui incorpore une deuxième barrière de protection en conjonction avec les caractéristiques de drainage positives dans les rubans adhésifs. Intègre l'adhésif pour fixer les panneaux isolants au substrat. Utilisé pour la construction commerciale.

REVISÉ: FÉV 2017
CRÉE: MARS 2008
VERSION: 001
SCALE: P-À-E

#: **STEF
A-5**



(* par autres)

STEFNOV

4365, rue Robitaille
SHERBROOKE, QUÉBEC
TEL : (819) 820-1188, sans frais : 1- 800- 688 - 5990
www.stef.cc

DÉPARTAMENT D'ARCHITECTURE

TYPE DE SYSTÈME:
GREEN SYSTEM PLUS

TITRE DU DESSIN:

DESSIN MÉTHOD DE DÉPART

DESCRIPTION:

Système d'enduit SIFE à pression d'air équilibré qui incorpore une deuxième barrière de protection en conjonction avec les caractéristiques de drainage positives dans les rubans adhésifs. Intègre l'adhésif pour fixer les panneaux isolants au substrat. Utilisé pour la construction commerciale.

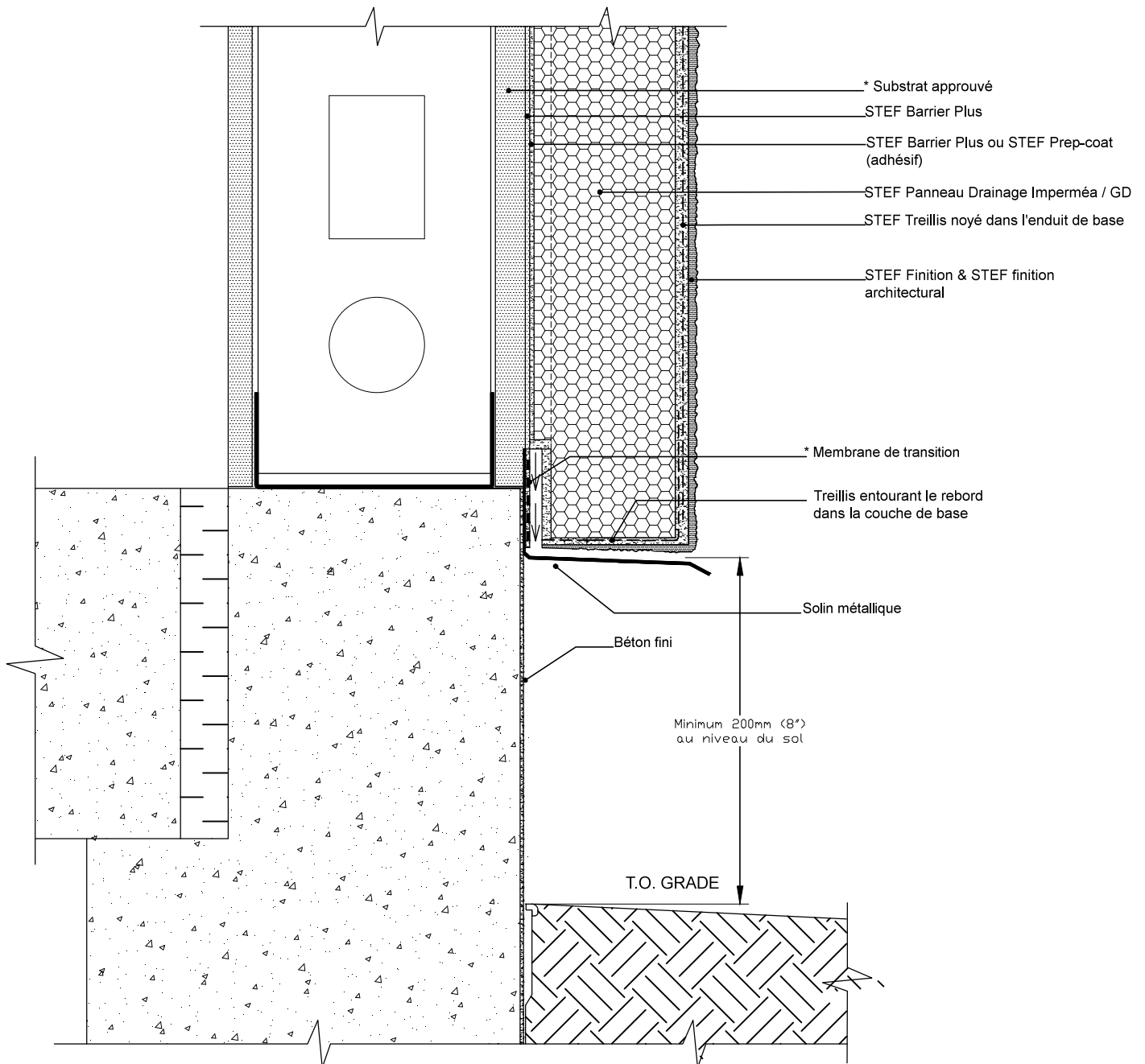
REVISÉ: FÉV 2017

CRÉE: MARS 2008

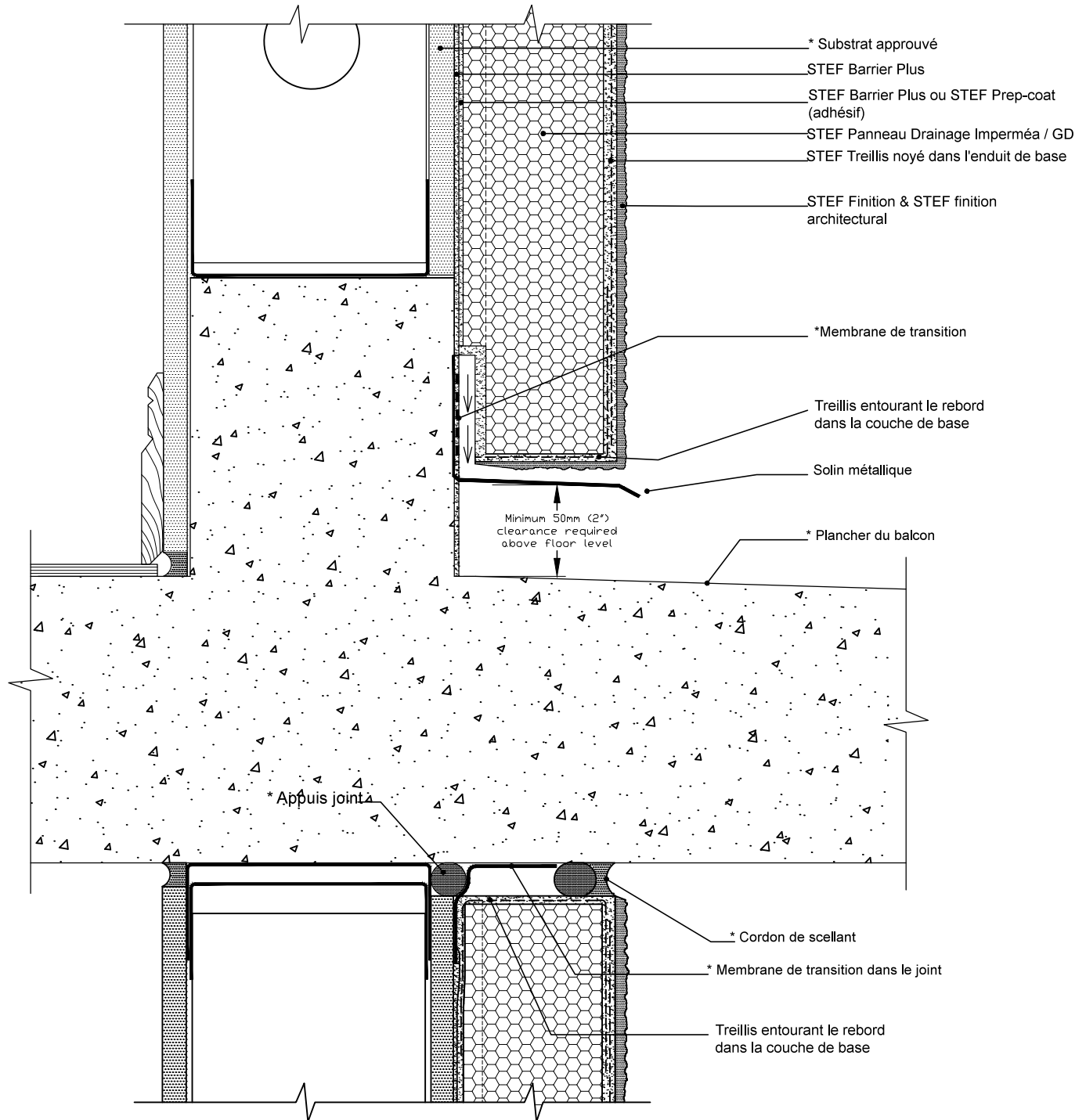
VERSION: 001

SCALE: P-À-E

#: **STEF
A-6**



(* par autres)



STEFNOV

4365, rue Robitaille
SHERBROOKE, QUÉBEC
TEL : (819) 820-1188, sans frais : 1-800-688-5990
www.stef.cc

DÉPARTAMENT D'ARCHITECTURE

TYPE DE SYSTÈME:
GREEN SYSTEM PLUS

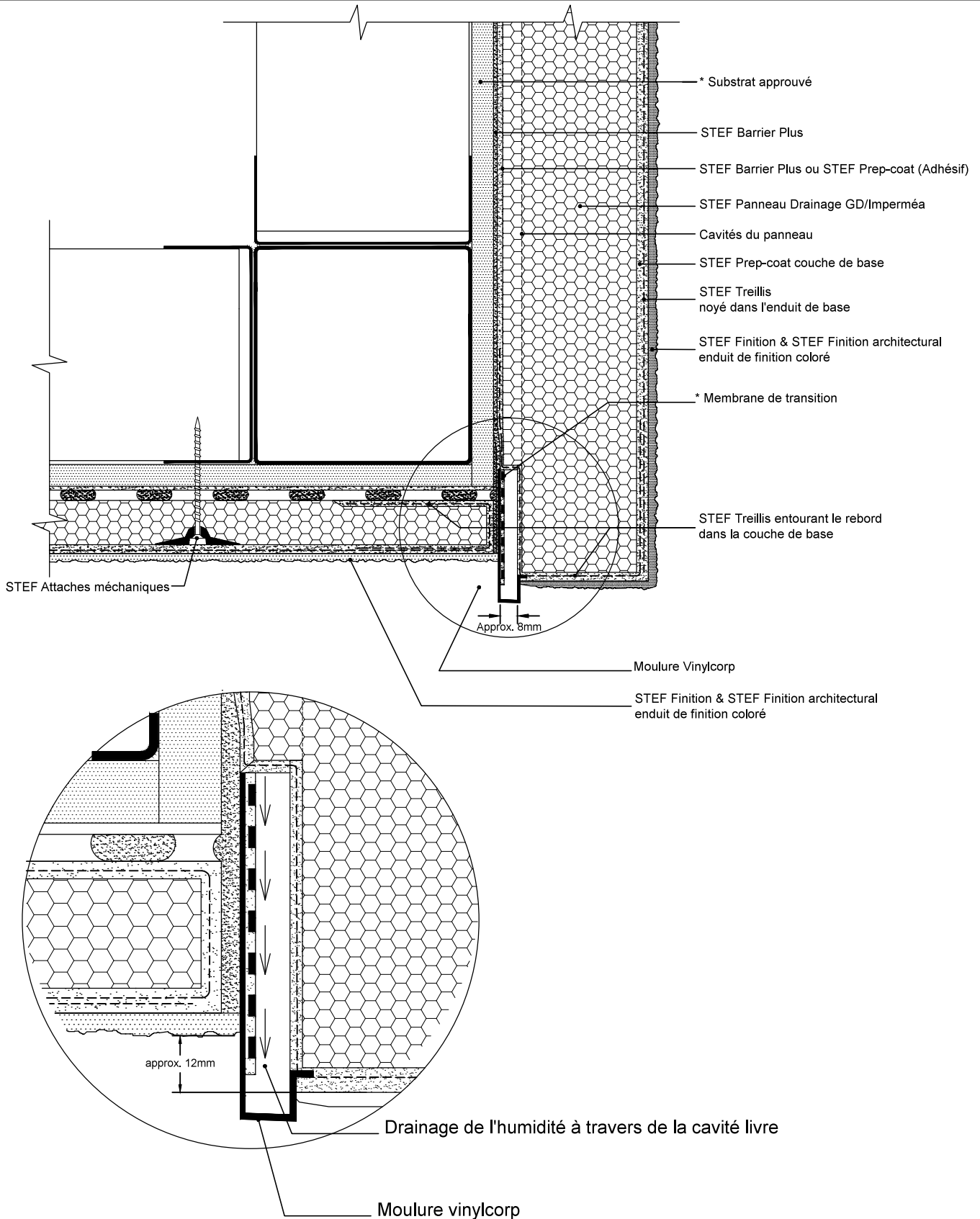
TITRE DU DESSIN:
**DÉTAIL DE SOFFITE
AVEC MOULURE**

DESCRIPTION:

Système d'enduit SIFE à pression d'air équilibré qui incorpore une deuxième barrière de protection en conjonction avec les caractéristiques de drainage positives dans les rubans adhésifs. Intègre l'adhésif pour fixer les panneaux isolants au substrat. Utilisé pour la construction commerciale.

REVISÉ: FÉV 2017
CRÉE: MARS 2008
VERSION: 001
SCALE: P-À-E

#: **STEF
A-8**



(* par autres)

STEFNOV

4365, rue Robitaille
SHERBROOKE, QUÉBEC
TEL : (819) 820-1188, sans frais : 1- 800- 688 - 5990
www.stef.cc
DÉPARTAMENT D'ARCHITECTURE

TYPE DE SYSTÈME:
GREEN SYSTEM PLUS

TITRE DU DESSIN:

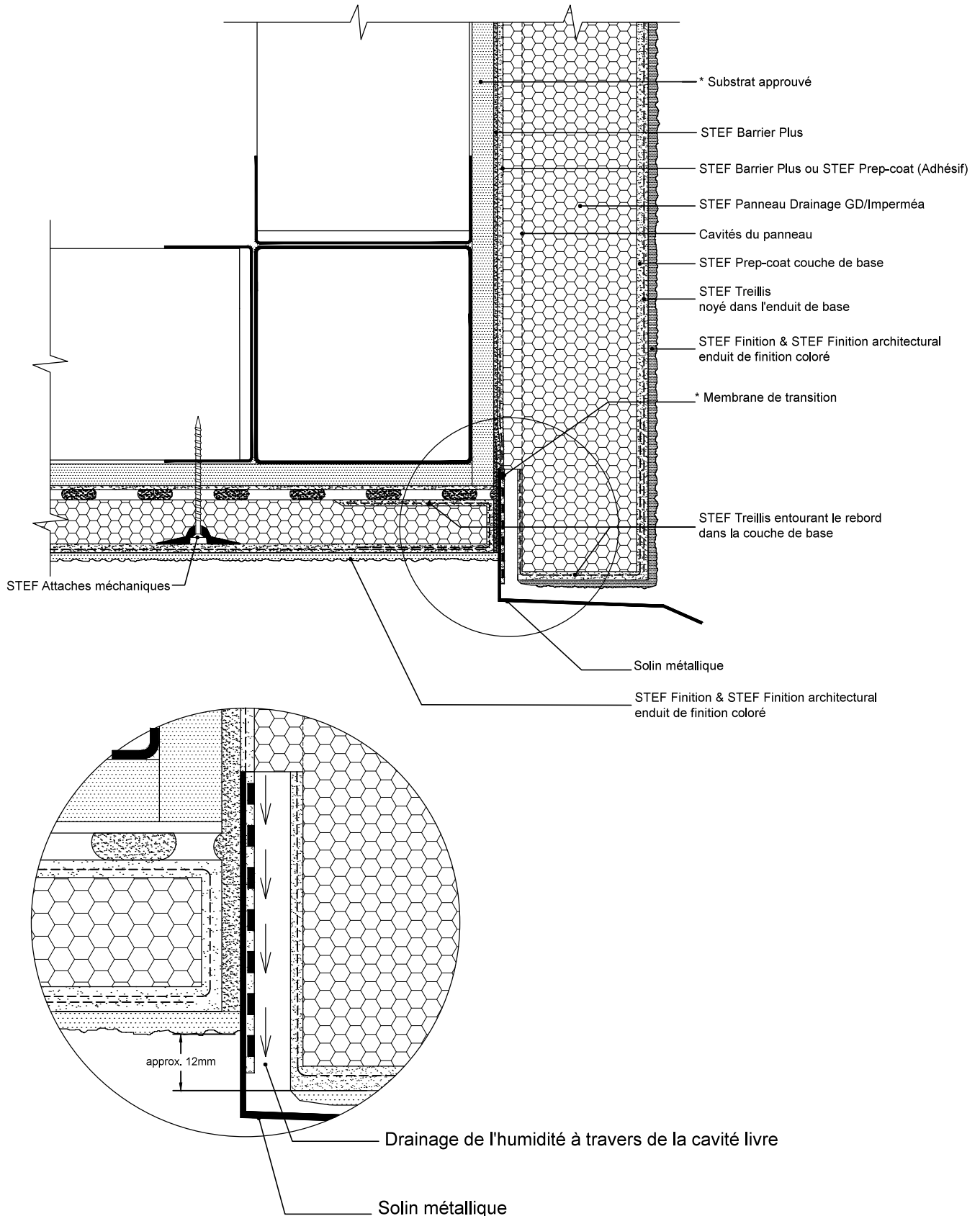
DÉTAIL DE SOFFITE AVEC SOLIN MÉTALLIQUE

DESCRIPTION:

Système d'enduit SIFE à pression d'air équilibré qui incorpore une deuxième barrière de protection en conjonction avec les caractéristiques de drainage positives dans les rubans adhésifs. Intègre l'adhésif pour fixer les panneaux isolants au substrat. Utilisé pour la construction commerciale.

REVISÉ: FÉV 2017
CRÉE: MARS 2008
VERSION: 001
SCALE: P-A-E

#: **STEF
A-9**



(* par autres)

STEFNOV

4365, rue Robitaille
SHERBROOKE, QUÉBEC
TEL : (819) 820-1188, sans frais : 1-800-688-5990
www.stef.cc
DÉPARTAMENT D'ARCHITECTURE

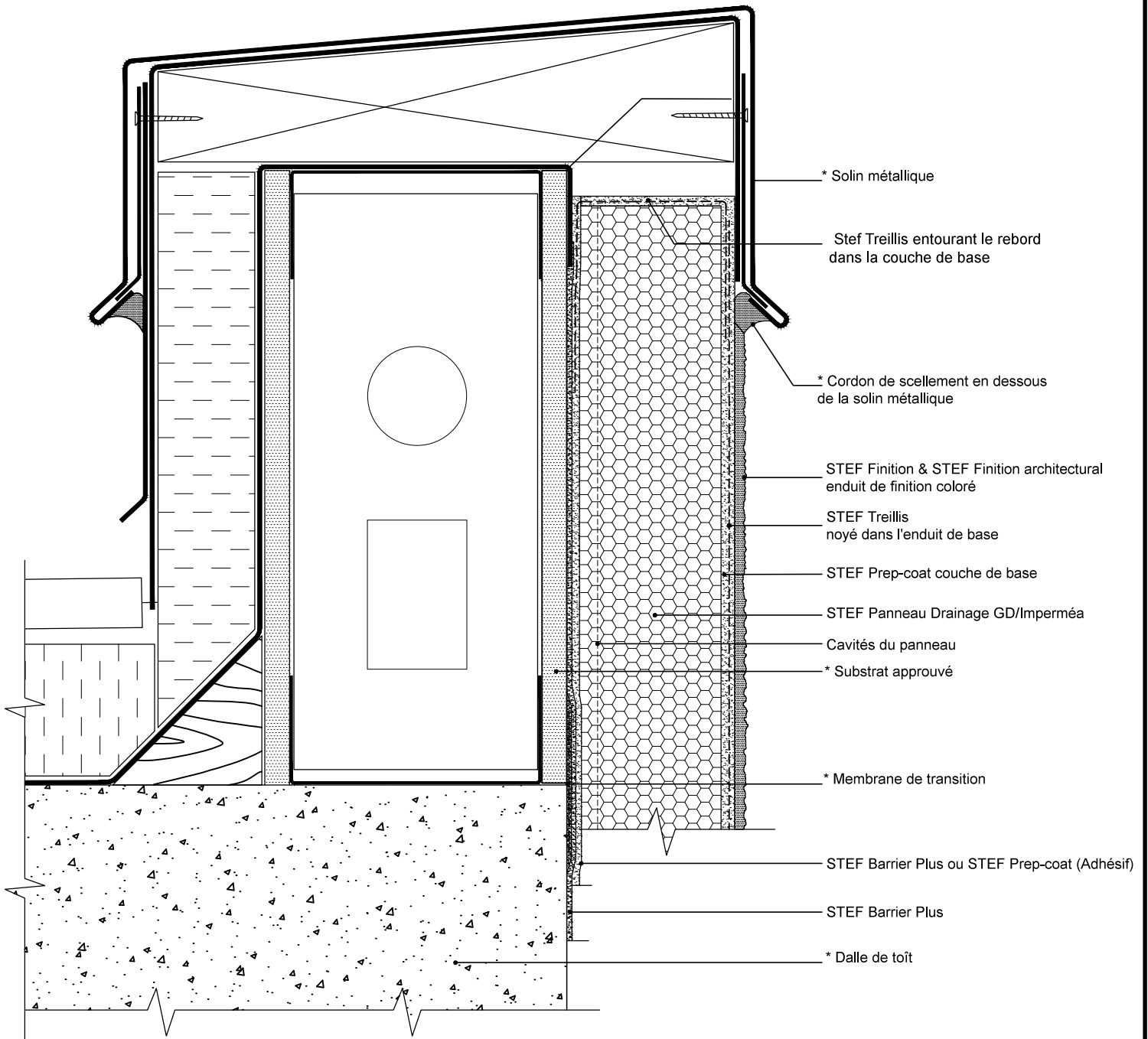
TYPE DE SYSTÈME:
GREEN SYSTEM PLUS

TITRE DU DESSIN:
DESSIN DU PARAPET

DESCRIPTION:
Système d'enduit SIFE à pression d'air équilibré qui incorpore une deuxième barrière de protection en conjonction avec les caractéristiques de drainage positives dans les rubans adhésifs. Intègre l'adhésif pour fixer les panneaux isolants au substrat. Utilisé pour la construction commerciale.

REVISÉ: FÉV 2017
CRÉE: MARS 2008
VERSION: 001
SCALE: P-À-E

#: **STEF
A-10**



(* par autres)

STEFNOV

4365, rue Robitaille
SHERBROOKE, QUÉBEC
TEL : (819) 820-1188, sans frais : 1-800-688-5990
www.stef.cc
DÉPARTAMENT D'ARCHITECTURE

TYPE DE SYSTÈME:
GREEN SYSTEM PLUS

TITRE DU DESSIN:

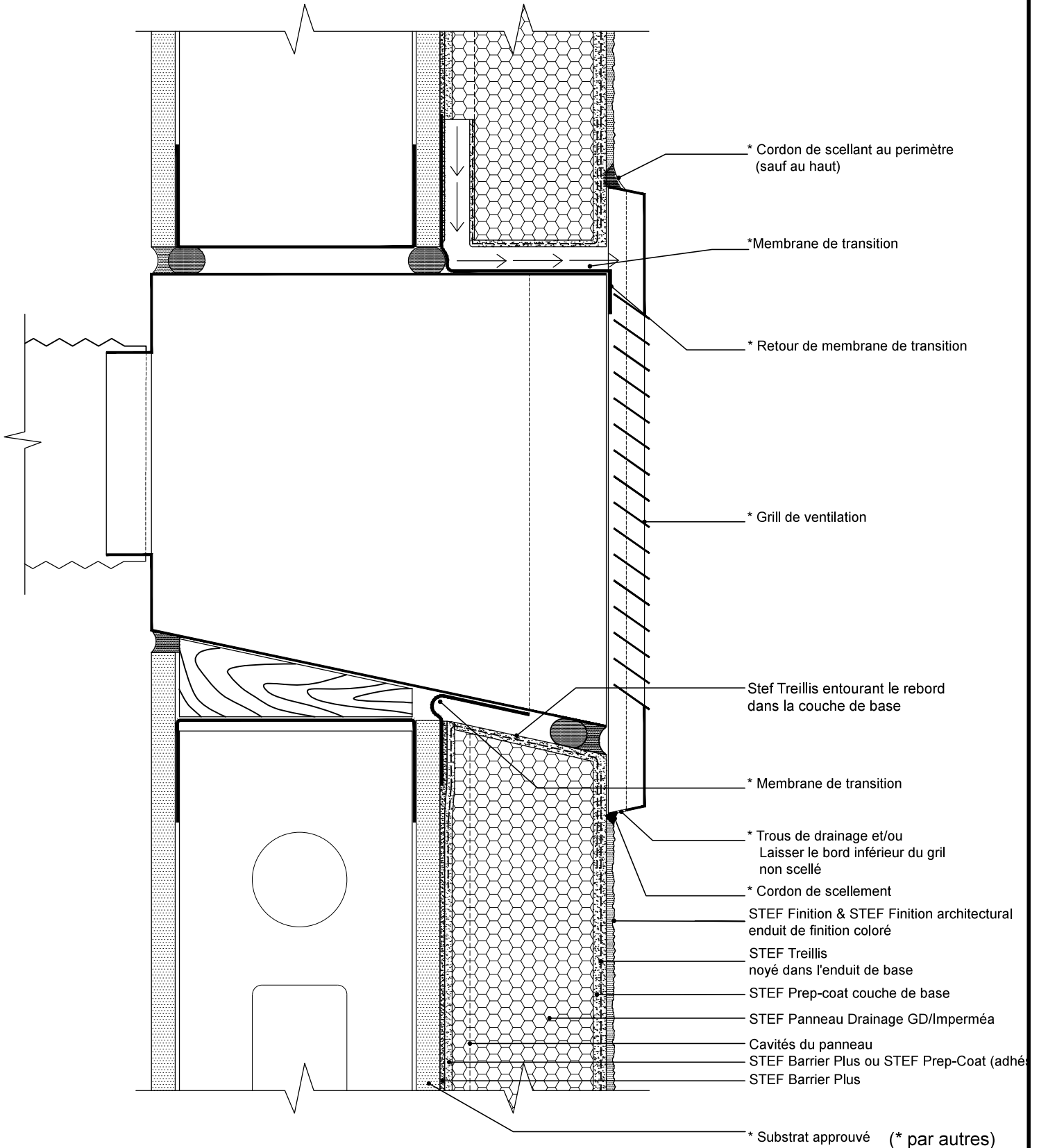
DÉTAIL DE PÉNÉTRATION

DESCRIPTION:

Système d'enduit SIFE à pression d'air équilibré qui incorpore une deuxième barrière de protection en conjonction avec les caractéristiques de drainage positives dans les rubans adhésifs. Intègre l'adhésif pour fixer les panneaux isolants au substrat. Utilisé pour la construction commerciale.

REVISÉ: FÉV 2017
CRÉE: MARS 2008
VERSION: 001
SCALE: P-À-E

#: **STEF
A-11**



STEFNOV

4365, rue Robitaille
SHERBROOKE, QUÉBEC
TEL : (819) 820-1188, sans frais : 1- 800- 688 - 5990
www.stef.cc
DÉPARTAMENT D'ARCHITECTURE

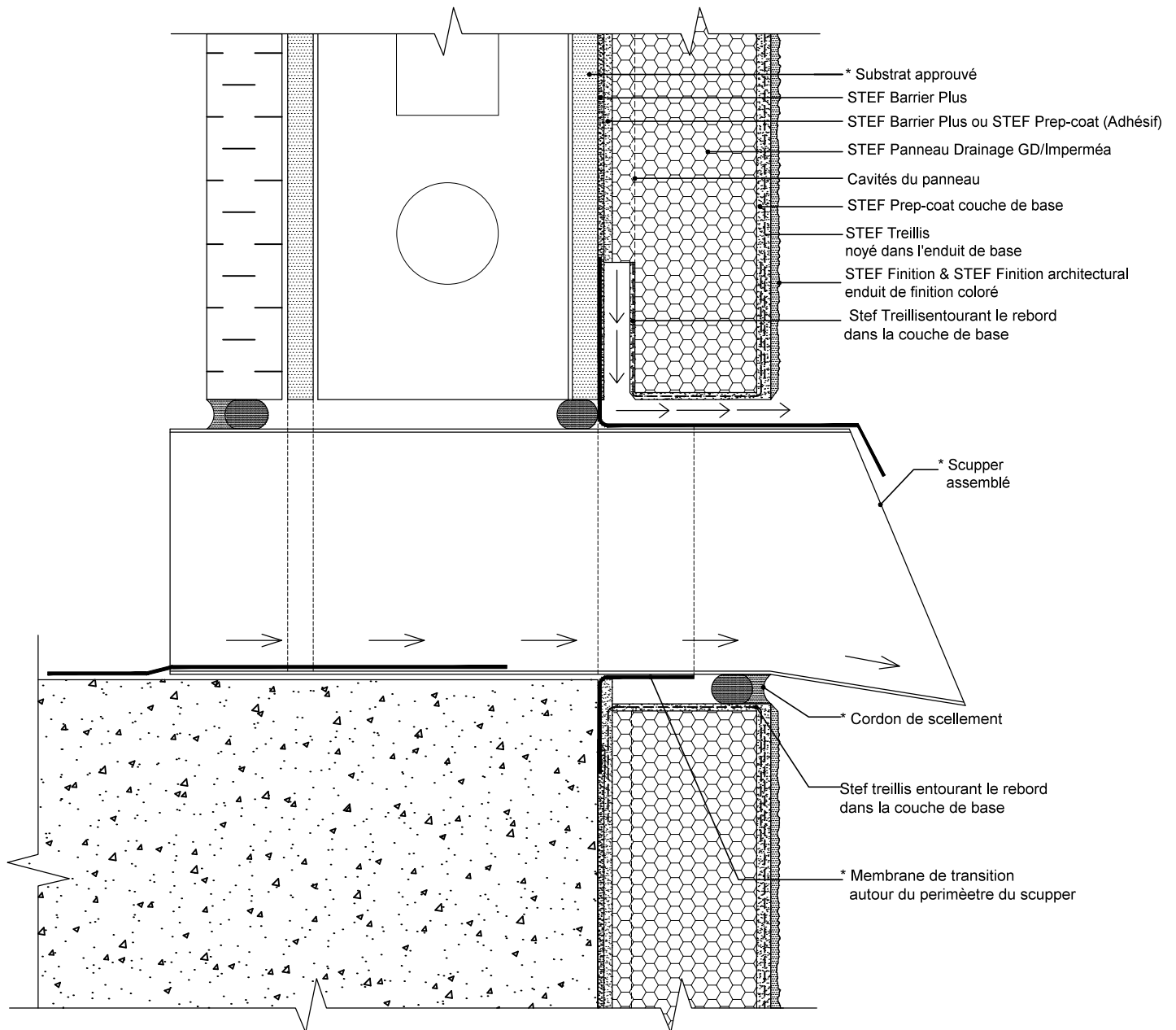
TYPE DE SYSTÈME:
GREEN SYSTEM PLUS

TITRE DU DESSIN:
**DÉTAIL POUR DRAINAGE
DE TOÎT**

DESCRIPTION:
Système d'enduit SIFE à pression d'air équilibré qui incorpore une deuxième barrière de protection en conjonction avec les caractéristiques de drainage positives dans les rubans adhésifs. Intègre l'adhésif pour fixer les panneaux isolants au substrat. Utilisé pour la construction commerciale.

REVISÉ: FÉV 2017
CRÉE: MARS 2008
VERSION: 001
SCALE: P-À-E

#: **STEF
A-12**



(* par autres)

STEFNOV

4365, rue Robitaille
SHERBROOKE, QUÉBEC
TEL : (819) 820-1188, sans frais : 1-800-688-5990
www.stef.cc
DÉPARTAMENT D'ARCHITECTURE

TYPE DE SYSTÈME:
GREEN SYSTEM PLUS

TITRE DU DESSIN:

DÉTAIL DE FIXATION D'ACCESOIRES

DESCRIPTION:

Système d'enduit SIFE à pression d'air équilibré qui incorpore une deuxième barrière de protection en conjonction avec les caractéristiques de drainage positives dans les rubans adhésifs. Intègre l'adhésif pour fixer les panneaux isolants au substrat. Utilisé pour la construction commerciale.

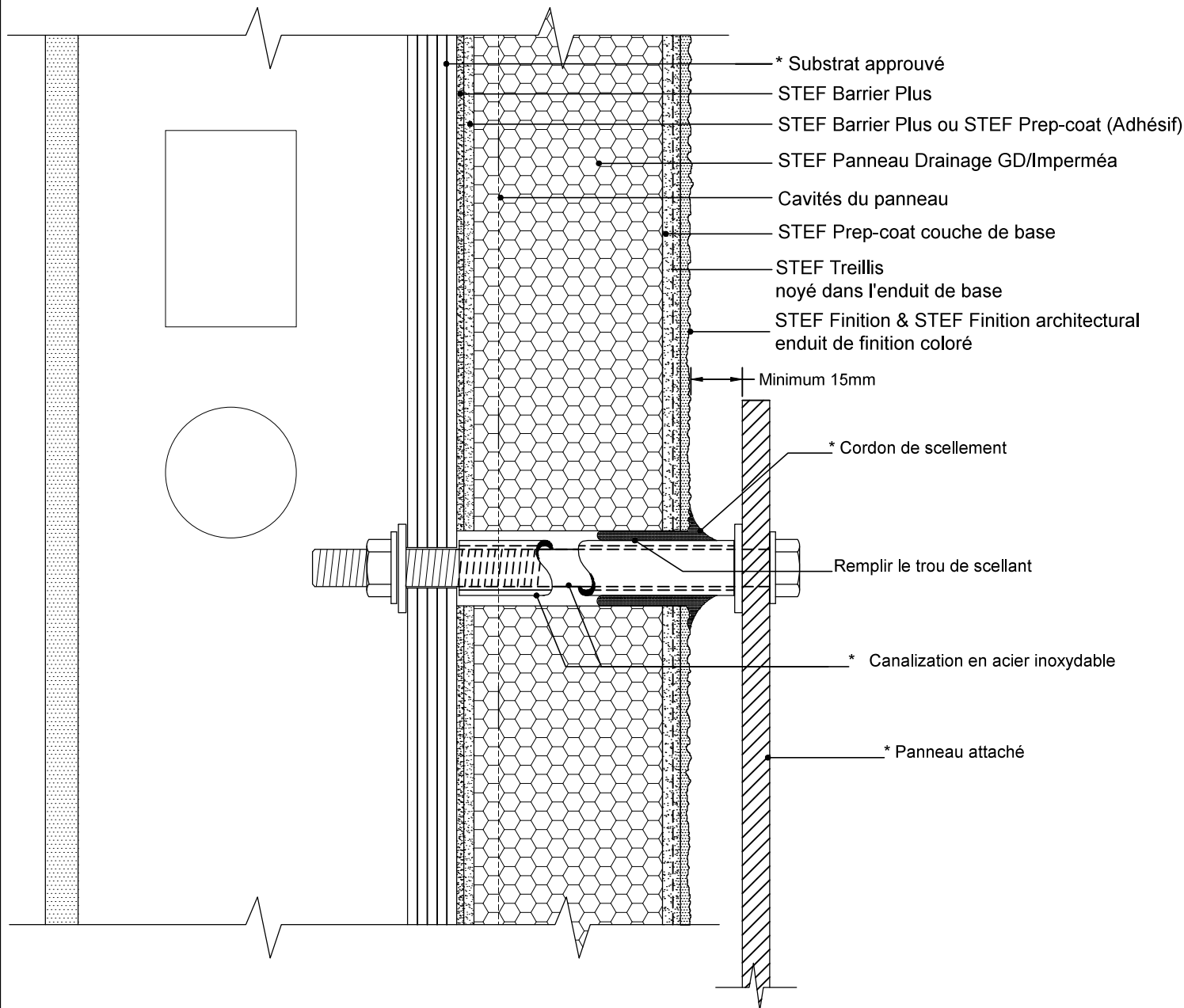
REVISÉ: FÉV 2017

CRÉE: MARS 2008

VERSION: 001

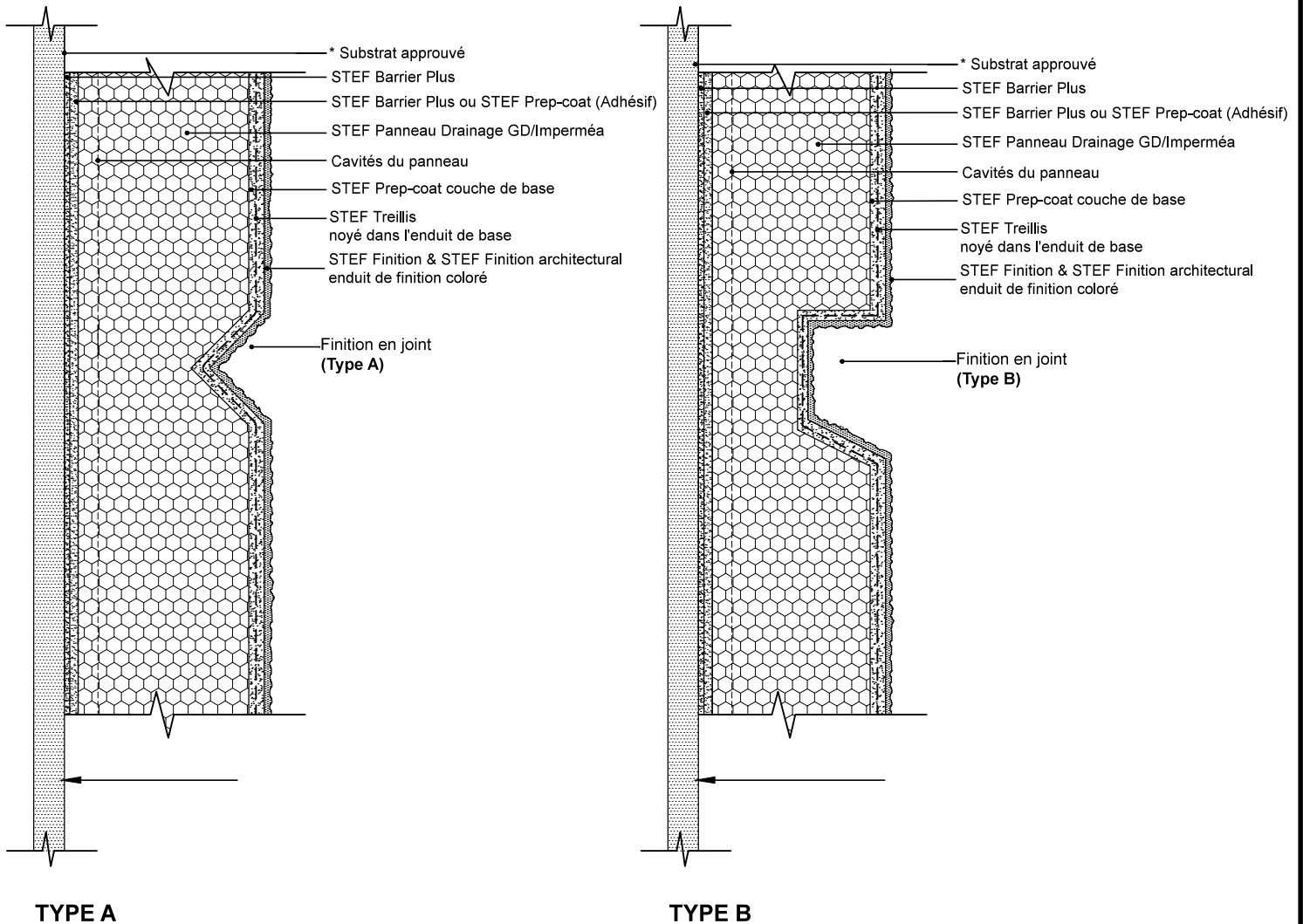
SCALE: P-À-E

#: **STEF
A-13**



(* par autres)

Système d'enduit SIFE à pression d'air équilibré qui incorpore une deuxième barrière de protection en conjonction avec les caractéristiques de drainage positives dans les rubans adhésifs. Intègre l'adhésif pour fixer les panneaux isolants au substrat. Utilisé pour la construction commerciale.



Système d'enduit SIFE à pression d'air équilibré qui incorpore une deuxième barrière de protection en conjonction avec les caractéristiques de drainage positives dans les rubans adhésifs. Intègre l'adhésif pour fixer les panneaux isolants au substrat. Utilisé pour la construction commerciale.

